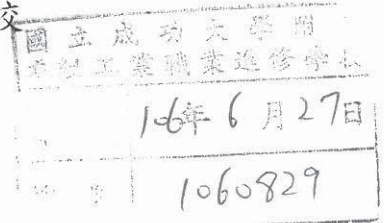


檔 號：
保存年限：

臺南市政府 函

地址：73001臺南市新營區民治路36號
承辦人：陳宜唐
電話：06-6322231分機6111
傳真：06-6350765
電子信箱：rr122805@mail.tainan.gov.tw

受文者：國立成功大學附設高級工業職業進修學校



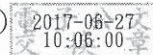
發文日期：中華民國106年6月26日
發文字號：府民戶字第1060661462號
速別：普通件
密等及解密條件或保密期限：
附件：臺南市各戶政事務所連絡資訊一覽表(0661462A00_ATTCH1.docx)

主旨：本市戶政事務所自106年7月3日起由37所組織重整為18所
並依行政區保持37服務據點，請查照並請惠予轉知所屬。

說明：檢附「臺南市各戶政事務所連絡資訊一覽表」1份。

正本：內政部、法務部、外交部、內政部移民署、臺南市議會、各縣(市)政府(含各直轄市及金門、連江兩縣)(臺南市政府除外)、臺南市政府所屬一級機關(臺南市政府民政局除外)、臺南市政府所屬二級機關、臺南市各區公所、臺南市政府所屬各級學校、臺南市各私立高中職、臺南市政府所屬各私立國民中學、臺南市各公立高中職附設進修補習學校、臺南市政府所屬各私立國民小學

副本：臺南市政府所屬各戶政事務所(含附件)、臺南市政府民政局(含附件)



臺南市各戶政事務所連絡資訊一覽表

戶所名稱	通訊內容		備註
臺南市新營戶政事務所	新營辦公處	73001 臺南市新營區民治路 36 號世紀大樓一樓 電話:06-6323470 傳真:06-6350729	
	鹽水辦公處	73741 臺南市鹽水區北門路 102 號 電話:06- 6521404 傳真:06-6531120	
	柳營辦公處	73663 臺南市柳營區博愛街 2 號 電話:06- 6220744 傳真: 06-6224280	
臺南市白河戶政事務所	白河辦公處	73256 臺南市白河區中山路 128 號 電話:06- 6852314 傳真: 06-6831704	
	後壁辦公處	73143 臺南市後壁區後壁 6 號 電話:06- 6872859 傳真: 06-6872479	
	東山辦公處	73343 臺南市東山區東山 219 號之 1 電話:06- 6801154 傳真:06-6802275	
臺南市麻豆戶政事務所	麻豆辦公處	72143 臺南市麻豆區中華街 35 號 電話:06- 5722105 傳真: 06-5714419	
	下營辦公處	73546 臺南市下營區人和一街 15 號 電話:06- 6892480 傳真: 06-6897761	
臺南市官田戶政事務所	六甲辦公處	73443 臺南市六甲區中山路 212 號 電話:06- 6982408 傳真:06-6983383	

	官田辦公處	72041 臺南市官田區信義街1段237號 電話:06-5791740 傳真:06-5790699	
臺南市佳里 戶政事務所	佳里辦公處	72255 臺南市佳里區忠孝路17號 電話:06-7224172 傳真:06-7232119	
	西港辦公處	72341 臺南市西港區中山路337號 電話:06-7952414 傳真:06-7956235	
	七股辦公處	72441 臺南市七股區大埕里380號 電話:06-7872127 傳真:06-7873194	
臺南市學甲 戶政事務所	學甲辦公處	72645 臺南市學甲區華宗路313號 電話:06-7833844 傳真:06-7820370	
	將軍辦公處	72544 臺南市將軍區忠興212之1號 電話:06-7942154 傳真:06-7943390	
	北門辦公處	72742 臺南市北門區北門里舊埕229號 電話:06-7862244 傳真:06-7861206	
臺南市新化 戶政事務所	大內辦公處	74201 臺南市大內區石子瀨74號 電話:06-5761259 傳真:06-5763937	
	新化辦公處	71251 臺南市新化區和平街31巷11號 電話:06-5903978 傳真:06-5904643	
	山上辦公處	74341 臺南市山上區山上里36號 電話:06-5781204 傳真:06-5783013	

臺南市善化戶政事務所	善化辦公處	74158 臺南市善化區光復路 269 號 電話:06- 5817445 傳真: 06-5810746	
	安定辦公處	74545 臺南市安定區保西里 443 之 1 號 電話:06- 5922228 傳真: 06-5920965	
臺南市玉井戶政事務所	玉井辦公處	71443 臺南市玉井區中山路 2 之 1 號 電話:06- 5742474 傳真: 06-5746437	
	楠西辦公處	71542 臺南市楠西區中正路 232 號 電話:06- 5751082 傳真: 06-5752445	
	南化辦公處	71642 臺南市南化區南化里 170 號 電話:06- 5771164 傳真: 06-5773314	
	左鎮辦公處	71341 臺南市左鎮區左鎮里 122 號二樓 電話:06- 5731201 傳真: 06-5732276	
臺南市仁德戶政事務所	仁德辦公處	71742 臺南市仁德區中山路 606 巷 3 號 電話:06- 2704430 傳真: 06-2708799	
南市歸仁戶政事務所	歸仁辦公處	71150 臺南市歸仁區中正南路 1 段 1205 號 電話:06- 2302756 傳真: 06-2393054	
	關廟辦公處	71846 臺南市關廟區文衡路 19 號 電話:06- 5952062 傳真: 06-5962292	
	龍崎辦公處	71942 臺南市龍崎區新市子 201 號 2 樓 電話:06- 5941182 傳真: 06-5940275	

臺南市永康 戶政事務所	永康辦公處	71080 臺南市永康區大同街 735 號 電話:06-2326734 傳真:06-2015310	
	新市辦公處	74449 臺南市新市區光華街 242 號 電話:06-5993582 傳真:06-5012371	
臺南市府東 戶政事務所	東區辦公處	70169 臺南市東區崇善路 195 號 電話:06-3351559 傳真:06-2609412	
臺南市府南 戶政事務所	南區辦公處	70261 臺南市南區明興路 2 號 電話:06-2913702 傳真:06-2913705	
臺南市府北 戶政事務所	北區辦公處	70443 臺南市北區成功路 238 巷 7 號 電話:06-2219303 傳真:06-2251848	
臺南市安南 戶政事務所	安南辦公處	70953 臺南市安南區安中路 2 段 306 號 電話:06-2471161 傳真:06-2468792	
臺南市安平 戶政事務所	安平辦公處	70843 臺南市安平區育平路 318 號 電話:06-2953155 傳真:06-2957498	
臺南市中西 戶政事務所	中西辦公處	70060 臺南市中西區民族路 3 段 258 號 電話:06-2232609 傳真:06-2284650	