

檔 號：  
保存年限：

## 教育部國民及學前教育署 函

地址：41341臺中市霧峰區中正路738之4  
號  
傳 真：04-23326915  
聯絡人：范碧之  
電 話：04-3706-1535

受文者：國立成功大學附設高級工業職業進修學校

發文日期：中華民國108年10月14日  
發文字號：臺教國署人字第1080116873號  
速別：普通件  
密等及解密條件或保密期限：  
附件：如說明 (0116873A00\_ATTCH1.pdf、0116873A00\_ATTCH2.pdf)

國立成功大學附設 高級工業職業進修學校	
收 文 日 期	108年10月14日
總 冊	1081285

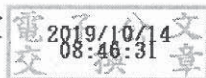
主旨：銓敘部函關於公務員不得兼任各類車種職業駕駛一案，請  
查照轉知。

說明：

- 一、依據教育部108年10月5日臺教人(二)字第1080145414號函  
轉銓敘部108年10月2日部法一字第1084860352號函辦理。
- 二、檢附前項教育部及銓敘部原函影本1份。

正本：各國立高級中等學校、各國立國民小學、國立成功大學附設高級工業職業進修學  
校

副本：本署人事室



依分層負責規定授權單位主管決行

## 教育部 書函

地址：10051臺北市中山南路5號  
傳 真：02-23976946  
聯絡人：劉芝怡  
電 話：02-7736-5932

受文者：教育部國民及學前教育署

發文日期：中華民國108年10月5日  
發文字號：臺教人(二)字第1080145414號  
速別：最速件  
密等及解密條件或保密期限：  
附件：銓敘部來函 (0145414A00\_ATTCH1.pdf)

主旨：銓敘部函關於公務員不得兼任各類車種職業駕駛一事，請  
查照轉知。

說明：依本部人事處案陳銓敘部108年10月2日部法一字第  
1084860352號函辦理，併附來函影本1份。

正本：部屬機關(構)與學校及其附設機構

副本：



## 銓敘部 函

地址：116臺北市文山區試院路1之2號  
傳真：02-82366497  
承辦人：陳宣安  
電話：02-82366474  
E-Mail：sachen@mocs.gov.tw

受文者：教育部人事處

發文日期：中華民國108年10月2日  
發文字號：部法一字第1084860352號  
速別：最速件  
密等及解密條件或保密期限：  
附件：

主旨：關於公務員不得兼任各類車種職業駕駛一事，請查照轉知。

說明：

- 一、查公務員服務法(以下簡稱服務法)第14條第1項規定，公務員除法令所規定外，不得兼任他項公職或業務；次查本部75年4月8日75台銓華參字第17445號函意旨，上開規定所稱「公職」，依司法院釋字第42號解釋，係指各級民意代表、中央與地方機關之公務員及其他依法令從事於公務者皆屬之；至「業務」雖乏統一規定以資依據，惟依司法院以往就業務之個案所為解釋，其須領證執業，且須受主管機關監督者，例如醫師，係屬業務範圍，此外，其工作與本職之性質或尊嚴有妨礙者，就兼任而言，均屬該條法律精神所不許。
- 二、復查道路交通安全規則(以下簡稱安全規則)第5條規定：「汽車駕駛人分類如下：一、職業駕駛人：指以駕駛汽車為職業者。二、普通駕駛人：指以駕駛自用車而非駕駛汽車為職業者。」第53條規定：「汽車駕駛執照(以下簡稱駕

電子  
文  
騎

1



照)分為下列各類：……五、小型車職業駕照。六、大貨車職業駕照。七、大客車職業駕照。八、聯結車職業駕照。……。」第54條規定：「職業汽車駕駛人之駕駛執照，應自發照之日起，每滿3年審驗一次，並於審驗日期前後1個月內向公路監理機關申請審驗……。」再查道路交通管理處罰條例(以下簡稱處罰條例)第22條第1項規定略以，汽車駕駛人領有普通駕照，駕駛營業汽車營業或以駕駛為職業者，處以罰鍰並禁止其駕駛。又查交通部100年10月17日交路字第1000052988號函略以，有關處罰條例及安全規則所稱以駕駛(汽車)為職業者一節，如駕駛人受雇擔任駕駛工作，自符合以駕駛為職業，應持職業駕照。

三、近年新型態職業駕駛(如Uber、多元化計程車)興起，迭有公務員詢及公餘時間得否兼任各類車種職業駕駛疑義，依據前開安全規則及處罰條例等規定，汽車駕駛人駕駛營業汽車營業或以駕駛汽車為職業者，均為職業駕駛人，須領有職業駕照始得為之，且該職業駕照須定期經主管機關審驗。是該等職業駕駛人(含Uber、多元化計程車等)不論自行駕駛營業汽車營業或受雇擔任駕駛工作，均屬服務法第14條第1項所稱之「業務」，故除法令所規定外，公務員尚不得兼任之。

正本：中央暨地方各主管機關人事機構、全國政府機關電子公布欄

副本：行政院人事行政總處



公  
換  
章

19