

檔 號:  
保存年限:

### 教育部國民及學前教育署 函

地址：41341臺中市霧峰區中正路738之4號  
傳 真：04-23326915  
聯絡人：張蘭詠  
電 話：04-37061545

受文者：國立成功大學附設高級工業職業進修學校

發文日期：中華民國111年3月31日  
發文字號：臺教國署人字第1110042955號  
速別：普通件  
密等及解密條件或保密期限：  
附件：宣傳海報 (0042955A00\_ATTCH1.pdf)

主旨：檢送教育部教師諮商輔導支持中心(以下簡稱教支中心)  
「負重前行～行政職教師之溝通增能」實體團體高雄場宣  
傳海報，請查照。

說明：

- 一、為促進與維護本部主管之高級中等以下學校教師心理健康，增加對於教師支持輔助，並提升教師對其工作之勝任能力、提供教師全人成長、自我探索與關係整合之諮商輔導服務。
- 二、旨揭主題團體參加對象為行政職教師，採每月1次，共4次之團體方式進行：
  - (一)辦理時間：111年4月9日（星期六）、5月7日（星期六）、5月28日（星期六）及6月18日（星期六）下午2時至5時。
  - (二)辦理地點：慢慢心理諮商所（高雄市前鎮區一心二路21號5樓之3）。
- 三、主題團體成員錄取原則與順序：



- (一)本部主管之高級中等以下學校教師優先。
- (二)由團體帶領者依據報名表單填寫內容進行專業評估並以1校1名為原則。
- (三)能完整參與4次團體者優先。

四、本主題團體採網路報名，即日起開放報名至111年4月6日（週三）中午12點前截止，並視實際報名狀況保留延長報名時間之調整權利。

五、注意事項：

- (一)依據教育部教師諮商輔導支持中心設置要點第7點規定，教支中心「薪傳·傳心」團體將不提供任何形式的證明文件與時數。
- (二)課程費用由教支中心經費支應，其餘費用（如交通費等）由參與教師自行負擔。
- (三)報名聯絡窗口：林亭孜專任諮商心理師(02)2321-1786#106

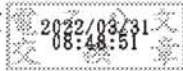
六、本活動依中央疫情指揮中心最新公告作業，配合相關防疫規範與措施。若因應疫情採取線上形式或取消，則視情況另行告知。

七、檢附宣傳海報1份。

正本：國立臺南第一高級中學、國立臺南第二高級中學、國立臺南女子高級中學、國立臺南家齊高級中等學校、國立臺南高級商業職業學校、國立臺南高級海事水產職業學校、國立成功大學附設高級工業職業進修學校、國立臺南特殊教育學校、臺南市私立長榮高級中學、臺南市私立長榮女子高級中學、天主教聖功學校財團法人臺南市天主教聖功女子高級中學、臺南光華學校財團法人臺南市光華高級中學、臺南市六信高級中學、臺南市私立瀛海高級中學、崑山國際學校財團法人臺南市崑山高級中等學校、臺南市德光高級中學、慈濟學校財團法人臺南市私立慈濟高級中學、臺南市私立南英高級商工職業學校、臺南市亞洲高級餐旅職業學校、臺南市私立慈幼高級工商職業學校、國立臺南大學附設實驗國民小學、國立北門高級中學、國立新營高級中學、國立後壁高級中學、國立善化高級中學、國立新化高級中學、國立南科國際實驗高級中學、國立新化高級工業職業學校、國

立白河高級商工職業學校、國立北門高級農工職業學校、國立曾文高級家事商業職業學校、國立新營高級工業職業學校、國立玉井高級工商職業學校、國立曾文高級農工職業學校、國立新豐高級中學、國立臺南大學附屬高級中學、國立臺南高級工業職業學校、國立臺南大學附屬啟聰學校、臺南市私立南光高級中學、臺南市私立鳳和高級中學、臺南市私立港明高級中學、興國學校財團法人臺南市興國高級中學、臺南市私立明達高級中學、方濟會學校財團法人臺南市黎明高級中學、臺南市私立新榮高級中學、陽明學校財團法人臺南市陽明高級工商職業學校、臺南市私立育德工業家事職業學校、國立鳳山高級中學、國立岡山高級中學、國立旗美高級中學、國立鳳新高級中學、國立旗山高級農工職業學校、國立岡山高級農工職業學校、國立鳳山高級商工職業學校、國立中山大學附屬國光高級中學、國立高雄師範大學附屬高級中學、國立高雄餐旅大學附屬餐旅高級中等學校、新光學校財團法人高雄市新光高級中學、佛光山學校財團法人高雄市普門高級中學、高雄市私立正義高級中學、高雄市私立義大國際高級中學、中山學校財團法人高雄市中山高級工商職業學校、高雄縣私立旗美高級商工職業學校、高雄縣私立高英高級工商職業學校、華德學校財團法人高雄市華德高級工業家事職業學校、高雄縣私立高苑高級工商職業學校、國立屏東女子高級中學、國立屏東高級中學、國立潮州高級中學、國立屏北高級中學、國立內埔高級農工職業學校、國立屏東高級工業職業學校、國立佳冬高級農業職業學校、國立東港高級海事水產職業學校、國立恆春高級工商職業學校、國立屏東特殊教育學校、屏榮學校財團法人屏東縣屏榮高級中學、陸興學校財團法人屏東縣陸興高級中學、屏東縣私立美和高級中學、屏東縣私立民生高級家事商業職業學校、屏東縣私立日新高級工商職業學校、國立屏東大學附設實驗國民小學

副本：本署人事室



### 依分層負責規定授權單位主管執行

訂

線





教育部教師諮商輔導支持中心 110學年度第2學期教師主題團體

掃QR報名



# 負重前行~

## 行政職教師之溝通增能團體

或由PDF點擊本網址：[www.surveycake.com/s/LzrN6](http://www.surveycake.com/s/LzrN6)

教育部教師諮商輔導支持中心

行政職教師除了承擔教學、行政、活動等各項繁瑣與龐雜的教育事務之外，還要面對教師、主管、教育行政體系、學生、與家長等多元人際系統，非常考驗行政職教師的壓力調適與協調溝通能力。

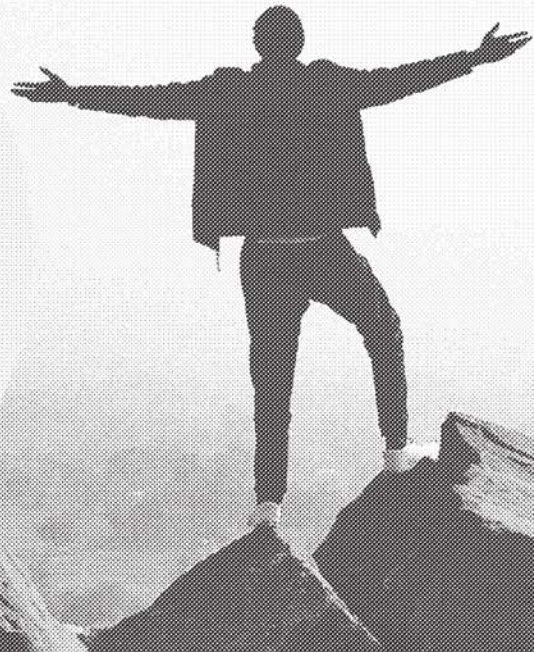
或許我們無法事事做到一百分，但我們可以學習與成長，漸入佳境。

我們將在這個團體中透過經驗分享與討論、角色扮演來促進自我覺察，相互學習以增進行政工作中人際溝通與合作的能量。

參加本團體還有機會體驗，如何在日常中運用正念減壓方法或曼陀羅繪畫放鬆身心。

### 團體資訊

- 適合參加對象：  
擔任行政職之教師
- 帶領者：  
郭敏慧 家慈診所 諮商心理師
- 時間：4/9、5/7、5/28、6/18  
週六 14:00~17:00，共四次。
- 地點：慢慢心理諮商所  
(高雄市前鎮區一心二路  
21號五樓之三)



本活動依中央疫情指揮中心最新公告作業，配合相關防疫規範與措施，若因應疫情採取線上形式或取消，則視情況另行告知。

第十頁 共十頁



教育部



教育部教師諮商輔導支持中心



教育部教師諮商輔導支持中心