

## 社團法人臺南市教師會 函

地址：71079臺南市永康區中華二路358巷  
26號

承辦人：李奕婷

電話：06-2089766分機15

傳真：06-2089066

電子信箱：tnta@ms.tnta.org.tw

受文者：國立成功大學附設高級工業職業進修學校

發文日期：中華民國111年6月17日

發文字號：南市教師字第1110040088號

速別：普通件

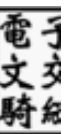
密等及解密條件或保密期限：

附件：3D建模及快速成型實務入門(第二梯次)研習計劃 (0040088A00\_ATTCH2.docx)

主旨：本會辦理「3D建模及快速成型實務入門(第二梯次)研習」，請協助公告周知，詳如說明，至紉公誼。

說明：

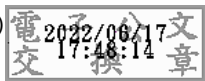
- 一、藉由大專教師領域專長，提昇教師素養教學知能，並搭建大專教師與國民中小學及高級中等學校教師教學實務經驗交流合作，提昇教師專業能力。
- 二、辦理時間：111年7月19日（二）8：30-17：00
- 三、辦理地點：南臺科技大學P棟503教室
- 四、講師：南臺科技大學李博明教授（榮獲107學年度全國SUPER教師大專組首獎、中華工程教育學會2019 IEET教學傑出獎、109學年度教育部師鐸獎）。
- 五、參加人數：限額30名。
- 六、報名及研習時數核計方式：即日起至111年7月12日（二）止，全程參與核予7小時之研習時數，請至全國教師在職進修網報名，課程代碼：3448829
- 七、落實防疫新生活，參與研習者請全程配戴口罩。



八、請惠予貴屬教師公假出席研習活動。

正本：臺南市各級學校

副本：本會自存(含附件)



理事長 陳葦芸

裝

訂



線



## 3D 建模及快速成型實務入門(第二梯次)

### 壹、依據：

- 一、社團法人臺南市教師會 111 年度工作計畫。
- 二、臺南市教育產業工會 111 年度工作計畫。

貳、計畫綱要：本課程規劃以中小學科技教育相關/有興趣之教學，介紹如何使用自由軟體來進行 3D 列印流程。

參、目的：3D 列印是創客教育的基礎，要進行 3D 列印教學必須了解 3D 建模軟體之使用以及 3D 列印機之操作。本活動以 FreeCAD 這個自由軟體為主，教導學校教師進行 3D 建模流程以及 3D 列印機之操作。

### 肆、辦理單位：

- 一、主辦單位：臺南市教師會。
- 二、協辦單位：臺南市教育產業工會。

伍、研習時間：111 年 7 月 19 日（二）8：30-17：00

陸、研習地點：南臺科技大學 P 棟 503 教室

### 柒、參加對象，依序錄取：

- 一、本會理監事及幹部（自由參加）。
- 二、其他對於「3D 建模及快速成型實務入門」有興趣之本會會員教師（自由參加）。
- 三、全教總體系其他縣市教師工會會員。
- 四、名額有限，額滿為止。

捌、講師：南臺科技大學李博明教授（榮獲 107 學年度全國 SUPER 教師大專組首獎、中華工程教育學會 2019 IEET 教學傑出獎、109 學年度教育部師鐸獎）

玖、報名方式：全國教師在職進修網 <https://www1.inservice.edu.tw/> 課程代碼：**3448829**。  
（無全國教師在職進修網權限者，如大專組教師，請逕向本會辦公室李奕婷秘書報名 06-2089766 轉 15），全程參與者核予 7 小時之研習時數。

### 壹拾、報名截止日：

即日起至 111 年 7 月 12 日（二）止，因場地關係，錄取名額 30 人為限。

壹拾壹、注意事項：電腦教室請勿飲食

### 壹拾貳、課程表：

課程規畫
------

時間	上課內容	主講人	課程說明
08:30-09:00	報到	臺南市教師會	
09:00-09:10	開場	臺南市教師會 理事長	
09:10-10:30	1. 簡介 2. FreeCAD 操作說明	李博明老師	1. 南臺科技大學簡介 2. 3D 列印技術簡介 3. 3D 列印機展示 4. FreeCAD 操作介面 5. 基本 3D 建模 6. 3D 環境操作(縮放、旋轉物件)
10:30-10:50	休息		
10:50-12:00	FreeCAD 建模練習 #1	李博明老師	練習 1. 桌子建模 練習 2. 正立方體組合圓柱體
12:00-13:00	午餐		午餐
13:00-15:00	FreeCAD 建模練習 #2	李博明老師	椅子建模
15:00-15:20	休息		
15:20-17:00	3D 列印機操作說明	李博明老師	示範列印椅子
17:00-	賦歸	臺南市教師會	

壹拾參、 經費來源：由臺南市教師會相關經費項下勻支。

壹拾肆、 經費概算表 (新臺幣：15,000 元)

項目	單價	數量	單位	總價	說明
講師鐘點費	1000	7	小時	7000	講師鐘點費
工讀費	168	7*3	小時/ 人	3528	工讀生三人，每人工讀金 168 /小時
二代健保補充保費	222.140 8	1		223	補充保費，計算公式： (7000+3528)*2.11%
餐費	80	30	盒	2400	預計 30 人參加，餐費以 80*30 計算
一般事務費	1049	1	式	1849	3D 列印耗材 1600+249 文具費
總計				15000	

壹拾伍、 本計畫經臺南市教師會核可後實施，修正時亦同。