

檔 號：
保存年限：

教育部國民及學前教育署 函

地址：41341臺中市霧峰區中正路738之4號
傳 真：04-23326915
聯絡人：張蘭詠
電 話：04-37061545

受文者：國立成功大學附設高級工業職業進修學校

發文日期：中華民國111年10月4日
發文字號：臺教國署人字第1110135808號
速別：普通件
密等及解密條件或保密期限：
附件：如說明六 (0135808A00_ATTCH1.pdf)

主旨：檢送教育部教師諮商輔導支持中心111學年度第一學期
「薪傳·傳心」教師主題團體實施計畫，請查照。

說明：

- 一、依高級中等以下學校教師諮商輔導支持體系設立辦法辦理。
- 二、本案係為促進與維護高級中等以下學校教師心理健康、增加對於教師支持輔助，並提升教師對其工作之勝任能力、提供教師全人成長、自我探索與關係整合之諮商輔導服務。
- 三、旨揭教師主題團體採連續性進行，共4次；本次團體將於111年10月24日起至12月10日止，共3團。本次團體主題以「生涯意義」、「教師專業」及「職家平衡」等主題進行規劃，且特別邀請國內具豐富實務經驗之團體學者專家帶領。各場次資訊請詳見附件。
- 四、上述主題團體錄取原則與順序：
 - (一)教育部主管高級中等以下學校教師優先。



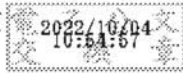
- (二)能完整參與4次團體者優先，並以1校1名為限。
- (三)以本年度首次參與本中心團體諮商輔導活動者優先為原則。
- (四)經團體帶領者評估，報名者參加期待和主題團體之活動目標與設計符合者。

五、本次主題團體採網路報名方式，第一階段報名自即日起至111年10月14日（週五）中午12點截止，並視實際報名狀況，保留開放第二階段報名時間之調整權利。

六、檢附「薪傳·傳心」教師主題團體實施計畫（含實施日程表及宣傳海報）1份。

正本：國立暨私立(不含北高新北臺中桃園五市)高級中等學校、各國立國民小學、國立成功大學附設高級工業職業進修學校、國立臺灣戲曲學院高職部

副本：本署人事室



依分層負責規定授權單位主管執行

裝

訂



線



教育部教師諮商輔導支持中心

111 學年第一學期「薪傳·傳心」教師主題團體實施計畫

壹、依據：

- 一、高級中等以下學校教師諮商輔導支持體系設立辦法
- 二、教育部教師諮商輔導支持中心設置要點

貳、目的：

- 一、促進與維護高級中等以下學校教師心理健康
- 二、增加對於教師支持輔助，並提升教師對其工作之勝任能力
- 三、提供教師全人成長、自我探索與關係整合之諮商輔導服務

參、辦理單位：

- 一、主辦單位：教育部
- 二、承辦單位：教育部教師諮商輔導支持中心（以下稱本中心）

肆、主題團體簡介：

「薪傳·傳心」乃是本中心為教育部所轄高級中等以下學校教師，特別規劃與安排的連續性教師主題支持團體。本次團體主題以「生生意義」、「教師專業」及「職家平衡」等主題進行規劃。學校教師藉由參加團體，除了能在生活或教職壓力有所梳理，更重要的是，透過一群人的相會與主題討論，將能有更多資源，一齊面對教職角色或家庭關係互動，相互支持與成長，而能理解、啟發與前進。本次團體共計 3 團，相關資訊如下：

【主題類別一】生生意義	
1.	<p>《探尋生涯路～代理教師自我成長團體》</p> <ul style="list-style-type: none"> ●時間：111/10/24、10/31、11/7、11/14（週一）18：30～21：30 ●參與對象：目前為代理教師，不論科別或代理兼職行政職、代理兼任導師，或在一校中身兼多職，參與者不限代理年資皆歡迎參與。 ●人數：10-15 名 ●領導者：刑志彬助理教授 ●形式：實體於高雄師範大學諮商心理與復健諮商研究所 4101 專業教室（高雄市苓雅區和平一路 116 號）
【主題類別二】教師專業	
2.	<p>《班有特殊生～親師互動技巧增能團體》</p> <ul style="list-style-type: none"> ●時間：111/11/5、11/12、11/19、11/26（週六）10：00～12：00 ●參與對象：目前為在職教師，不論導師、科任教師、行政職，在教務範圍內會教導特殊學生，希望能藉由團體相互分享教職經驗，並獲得支持及學習之教師，皆歡迎報名。 ●人數：10 名 ●領導者：陳孟筵助理教授 ●形式：線上 google meet

【主題類別三】職家平衡	
3.	<p>《關係圓舞曲～伴侶關係成長與支持團體》</p> <ul style="list-style-type: none"> ●時間：111/11/12、11/19、11/26、12/10（週六）9：00~12：00 ●參與對象：想從伴侶／婚姻關係中學習自我成長者，並覺察家庭、社會對關係之影響，學習如何自我照顧與溝通。 ●人數：8名 ●領導者：張祐誠助理教授 ●形式：線上 google meet

伍、錄取原則與順序：

- 一、教育部主管高級中等以下學校教師優先；
- 二、能完整參與4次團體者優先，並以1校1名為限；
- 三、以本年度首次參與本中心團體諮商輔導活動者優先為原則；
- 四、經團體帶領者評估，報名者的參加期待和主題團體之活動目標與設計符合者。

陸、報名方式與參與相關事宜：

- 一、報名時間：第一階段報名自即日起111年10月14日（週五）中午12點，並視實際報名狀況，保留開放第二階段報名時間之調整權利。
- 二、線上報名表單連結與填寫：請瀏覽各場次團體簡介後，根據有興趣的團體場次，直接點入連結：<https://sti.to/bp60inr1> 或附檔海報中QR code報名（請參考附件）。
- 三、注意事項：

（一）錄取及遞補：本中心將於**10月17日**以電子信件寄發錄取通知，**報名者需於10月19日中午12點前確認回覆，始為正式錄取者**；若團體開放遞補名額，本中心將於**10月19日下午**陸續發送候補通知信，候補者需於**10月21日中午12點前**確認回覆，始為正式錄取者。如遇報名時程延長之狀況，以本中心實際公告時間為主。敬請留意本中心官網或臉書專頁貼文。

（二）團體性質及參與目的：

1. 性質：本主題團體與一般課程研習不同，透過領導者帶領及團體成員的參與及分享，激盪出更多的學習及啟發。
2. 參與目的：藉由參與團體，透過成員願意在團體中分享自身經驗，並聆聽、回應其他成員，以能對教職工作或自身生命有所支持與更多元的省思。

（三）請假與出席：

1. 取消報名：經正式錄取者，若事後得知無法出席或全程參與時，請務必於第一次團體開始前寄電子郵件 tcare_exe@ntnu.edu.tw，並以電話通知中心承辦人知悉，俾利

遞補作業。若中途無法完整參與或無故缺席者，將列為未來中心服務報名資格審核依據。此外，考量疫情安全而無法參與者非個人因素，故不列入未來報名資格審核依據。

2. 出席：為利團體順利進行、不被中斷或干擾，請**提早並準時入席**；另為維護學員權益，現場不接受臨時報名或旁聽。線上團體為確保網路連線品質，團體將於正式開始前 15 至 30 分鐘開放設備與聲音測試，詳情請參閱線上場次行前通知信，或詢問各場次行政聯絡人；另為確保團體成員出席狀況及維持團體進行品質，邀請線上團體成員全程開啟視訊鏡頭，並於安靜且獨立的空間參與團體，以利團體進行。

(四) 團體諮商輔導服務同意書：為完善參與教師之最佳福祉及確保本中心服務品質與效益，本中心「薪傳·傳心」團體諮商提供團體(含實體與線上)服務知情同意書，欲報名之教師請在報名時間閱讀服務同意書文件，如有任何疑義，請來電諮詢本中心。

(五) 依據教育部教師諮商輔導支持中心設置要點第七項，本中心「薪傳·傳心」團體不提供任何形式的證明文件與時數。

(六) 報名教師若有任一下列情事，將無法提供服務；經查證後，一律取消參與資格：

1. 經學校性別平等教育委員會調查屬實之校園性別事件行為人。
2. 經防制校園霸凌因應小組調查屬實之校園霸凌事件行為人。
3. 進入解聘、不續聘或終局停聘處理程序中之教師。

柒、聯絡窗口：

一、承辦單位：教育部教師諮商輔導支持中心

林亭孜 專任諮商心理師 (02)2321-1786 # 106

電子信箱：tcare_exe@ntnu.edu.tw

二、如有報名疑問或需協助事項者，請洽詢教師諮商輔導支持中心。

三、各場次行前通知信及團體注意事項，將於錄取後發送至 email 信箱，請務必確保信箱暢通；若有任何參與相關問題，請洽詢各場次指定聯絡人。

捌、經費：

一、本「薪傳·傳心」教師主題團體之相關經費均由教育部國民及學前教育署委辦款項下支應。

二、教師參與全程免費，惟交通、住宿等相關費用需自理，本中心並未提供相關費用補助。

玖、其他：

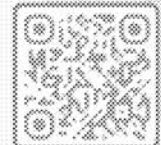
一、本活動依中央疫情指揮中心最新公告作業，學員需配合相關防疫規範與措施。若因應疫情採取線上形式或取消，則視情況另行告知。

二、如遇颱風或重大天災，將配合行政院人事行政總處公告辦理。

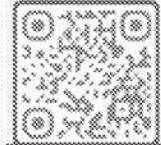
三、本計畫若有未盡事宜，將另行公告補充之。

薪傳薪傳

第二彈!



各場次詳細簡章



各場次報名表單

- 報名期間：即日起報名至10月14日，並視報名情形開放第二階段報名，額滿為止。
- 每場皆有4次團體，報名者以能完整參與4次者優先錄取。
- 請掃描QRcode或至以下網址查閱各場次詳細內容及報名：<https://flow.page/tcare.k12ea>

高雄實體

探尋生涯路

代理教師自我成長團體

- 帶領者：刑志彬 助理教授 (國立高雄師範大學諮商心理與復健諮商研究所)
- 時間：10/24、10/31、11/7、11/14 週一 18:30 ~ 21:30
- 地點：國立高雄師範大學諮商心理與復健諮商研究所 4101專業教室 (高雄市苓雅區和平一路116號)



#生涯意義



Google Meet

班有特殊生

親師互動技巧增能團體

- 帶領者：陳孟筵 助理教授 (國立臺灣師範大學教育心理與輔導學系)
- 時間：11/5、11/12、11/19、11/26 週六 10:00 ~ 12:00
- Google Meet 線上辦理



#教師專業



Google Meet

關係圓舞曲

伴侶關係成長與支持團體

- 帶領者：張祐誠 助理教授 (淡江大學教育心理與諮商所)
- 時間：11/12、11/19、11/26、12/10 週六 9:00 ~ 12:00
- Google Meet 線上辦理



#職家平衡



探尋生涯路～代理教師自我成長團體

帶領者：刑志彬助理教授

代理教師同樣以教師的角色扮演專業的教育者，但是代理的身分卻多了一些對於生涯的不安與緊張，除了在教學、帶班、行政、與家長應對的壓力之外，同時仍需要面對自己未來走向的徬徨，代理教師往往承擔更大的心理壓力，卻無法有一個彼此支持與抒發情緒的管道。

此團體將以代理教師為參與的主體，無論你/妳專心致志在教師的道路上多久，或者正在思索要不要為自己設立一個停損點，你/妳可能需要一個除了以考上教師為奮鬥目標的讀書會之外的夥伴，需要一個可以讓自己在這傾心陪伴自己、與相同經驗夥伴對話的平台，如果，你/妳有一些心動，就請加入我們吧！

在這個團體空間裡面，我們會彼此專注傾聽，也可以放心地訴說心情與辛苦，這是一個好好探尋自己、讓自己成長的機會，你/妳可能會更知道對於教師職涯的熱愛，同時讓自己更堅定地走在教師的道路。

時間	111/10/24、10/31、11/7、11/14（週一）18：30~21：30
參與對象	目前為學校聘期內代理教師，不論科別或代理兼職行政職、代理兼任導師，或在一校中身兼多職，參與者不限代理年資皆歡迎參與。
人數	10-15 名
形式	實體於國立高雄師範大學諮商心理與復健諮商研究所 4101 專業教室進行（高雄市苓雅區和平一路 116 號）
帶領者經歷	國立高雄師範大學諮商心理與復健諮商研究所助理教授
四次活動大綱	<ol style="list-style-type: none"> 1. 瞭解團體期待及自己對教師角色的覺知及感受 2. 教師生涯想像：代理身分與想像差異、困境討論 3. 代理身分的社會期待與自我動機 4. 教師生涯的行動、未來影響與整理
報名表單與 QR code	https://www.surveycake.com/s/0gK3y 

班有特殊生～親師互動技巧增能團體

帶領者：陳孟筵助理教授

此次團體對象主要為針對需服務或教導特殊學生的老師。團體帶領者同時具備學校心理師與臨床心理師的證照，對特殊學生與學校情況有相當程度的了解。老師們藉由這個團體可以互相分享經驗，可從團體當中更了解自己、藉由團體陪伴看見自己並不孤單，也能進一步了解彼此在教學現場面對引發情緒的情況時，有什麼有效的因應策略；藉由團體帶領者的協助來練習放鬆技巧，並透過團體相互分享習得更多的因應策略，準備好面對未來。

時間	111/11/05、11/12、11/19、11/26（週六）10：00～12：00
參與對象	目前為在職教師，不論導師、科任教師、行政職，在教務範圍內會教導特殊學生，希望能藉由團體相互分享教職經驗，並獲得支持及學習之教師，皆歡迎報名。
人數	10 名
形式	線上 google meet
帶領者經歷	現職：國立臺灣師範大學教育心理與輔導學系助理教授 經歷：美國北卡羅萊納大學學校心理學博士學位 國立成功大學行為醫學所臨床心理組碩士學位 美國學校心理師與臺灣臨床心理師證照
四次活動大綱	<ol style="list-style-type: none"> 1. 團體相見歡：互相認識、訂定團體規範與目標 2. 賦能教師：了解老師們所遇到的困難及嘗試過的解決策略，並嘗試理解內在情緒及壓力，達到平衡 3. 應用分享：藉由團體討論，使經驗能有更多想法及角度 4. 回顧與未來展望：整理參加四次團體的心得，迎向未來
報名表單與 QR code	https://www.surveycake.com/s/pvrrq6 

主題三：職業平衡

關係圓舞曲～伴侶關係成長與支持團體

領導者：張祐誠助理教授

經營伴侶或婚姻關係，是需要對自己有很多的認識與關愛，才能在面對家庭、社會、與自身的內外壓力中，依然保持情緒的穩定，也能發展出相互滋養的親密關係。尤其在兩人一同對未來規劃時，總會遇到意見不同、步調不一或期待落空的時候，此時該如何安定自己後，再好好理解彼此的感受，重新定位方向，是非常重要的。在此團體中，帶領者會引導成員互相支持、傾聽，從彼此深刻的分享中，探索個人在關係中的感受和願景，並練習關係中相互理解與溝通的方法。

本團體將透過：(1) 身心安定與溝通對話的練習；(2) 成員相互支持與分享；(3) 親密關係的概念分享，一齊相互扶持與前進。

時間	11/11/12、11/19、11/26、12/10（週六）9：00~12：00	
參與對象	目前為在職教師，想從伴侶／婚姻關係中學習自我成長，並覺察家庭、社會對關係之影響，學習如何自我照顧與溝通者。	
人數	8 名	
形式	線上 google meet	
帶領者經歷	現職：淡江大學教育心理與諮商所助理教授 經歷：台灣心理劇學會理事長 國立臺灣師範大學教育心理與輔導學博士 毛蟲藝術心理諮商所諮商心理師／督導	
四次活動大綱	1. 我們在一起：認識自己在關係中的形象與優勢 2. 我們所重視的：探索人際對伴侶關係影響，探索及釐清價值觀 3. 我懂你，你懂我：透過對話，認識溝通中的自己 4. 我的伴侶關係願景：以藝術創作探索自身關係願景	
成員自備材料	蠟筆一盒、A4 紙、抱枕、溫水。	
備註	請使用大螢幕、麥克風、視訊鏡頭參與（勿用手機），並於安靜不受打擾的獨立空間參加，使更能舒服自在投入團體。	
報名表單與 QR code	https://www.surveycake.com/s/4grw1	