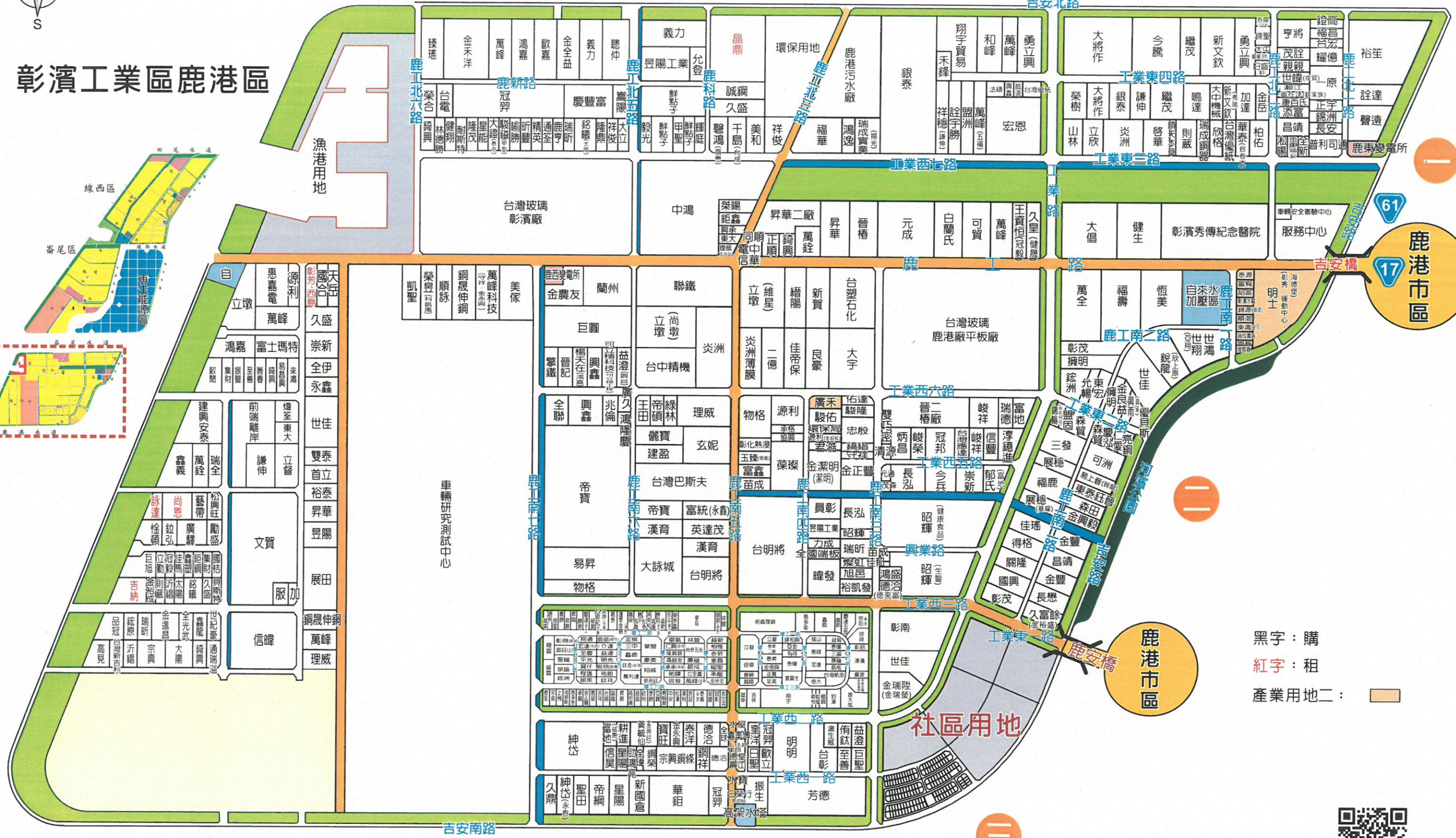
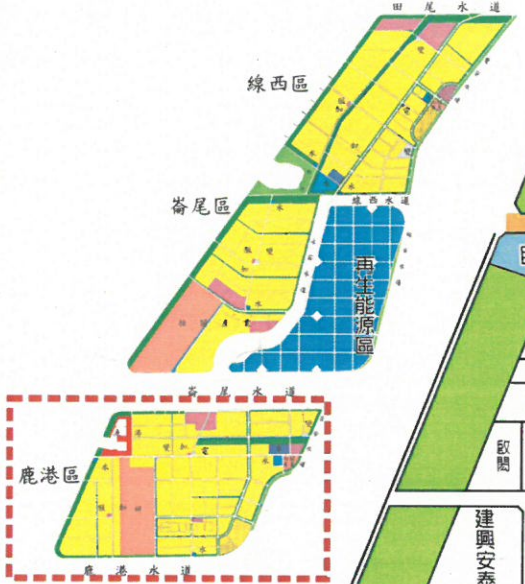




彰濱工業區鹿港區

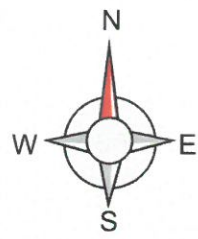
一 西區

東區



黑字：購
 紅字：租
 產業用地二：





彰濱工業區線西區



西區

慶安北路

彰濱東十二路

伸港

線西

自然生態
教育中心

環保用地
日友 台鋼 豐墳

56-7

1-16

台電

1-6

寶德

長春石油化學

長春石油化學

趙威

長春石油化學

特許

線平路

榮寶

力麗

榮寶

榮寶

榮寶

榮寶

榮寶

榮寶

榮寶

榮寶

榮寶

榮寶

榮寶

榮寶

榮寶

榮寶

永安北路

慶安南一路

東區

線西市區

黑字：購

紅字：租

產業用地二：





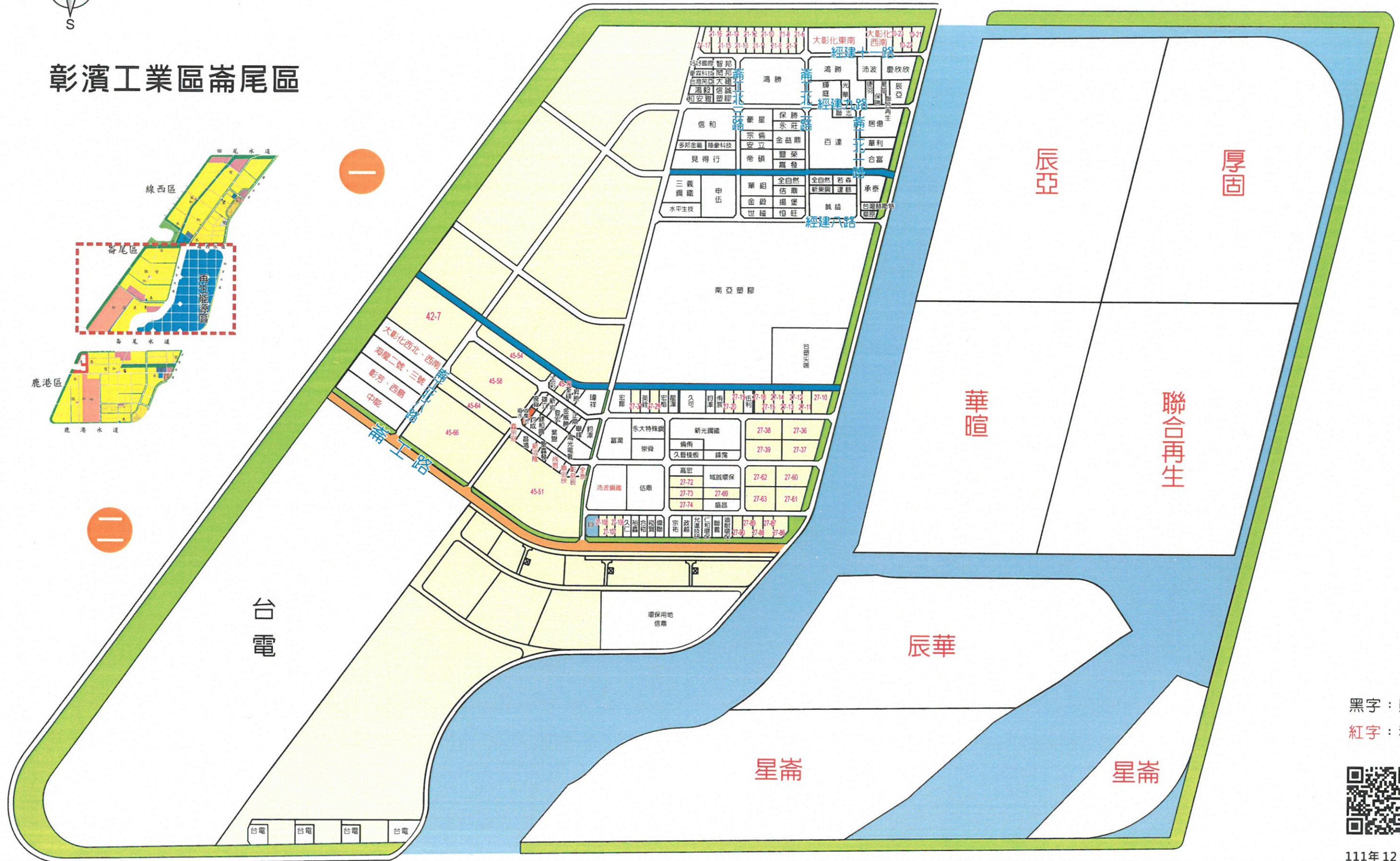
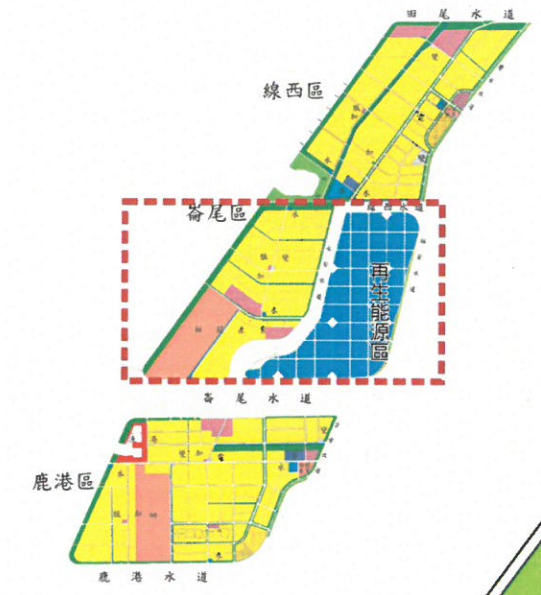
彰濱工業區崙尾區

西區

東區

一

二



黑字：購
紅字：租



111年 12月

經濟部工業局彰濱工業區服務中心 函

地址：彰化縣鹿港鎮鹿工路2號
承辦人：陳復興
電話：(04)791-0589 分機4913
傳真：(04)791-0590
電子信箱：fschen@moeaidb.gov.tw

受文者：教育部國民及學前教育署

發文日期：中華民國112年5月16日

發文字號：彰濱工字第1126072996號

速別：普通件

密等及解密條件或保密期限：

附件：本工業區(鹿港、線西、崙尾)地圖 (112P001389_1126072996_112D2000527-01.pdf)

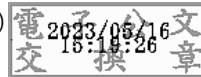
主旨：本工業區(鹿港、線西、崙尾)周遭海域水深危險，不宜從事水上活動，惠請貴署(處)轉知所屬學校，廣為宣導勿至本(彰濱)工業區鄰近水域戲水，以維護人身安全，請查照。

說明：

- 一、本工業區為填海造陸開發而成且尚在開發中，周圍海域水深危險且多暗流，為維護師生安全，務請加強宣導，另選擇它處安全場所地點戲水娛樂。
- 二、檢附本工業區(鹿港、線西、崙尾)地圖供參。

正本：教育部國民及學前教育署、彰化縣政府教育處

副本：經濟部工業局、經濟部工業局中區工業區管理處、彰化縣鹿港彰濱工業區廠商協進會、彰化縣彰濱產業園區廠協會(均含附件)



教育部國民及學前教育署 函

地址：41341臺中市霧峰區中正路738之4
號

聯絡人：陳建良

電 話：(04)37061345

電子郵件：e-3229@mail.kl2ea.gov.tw

受文者：國立成功大學附設高級工業職業進修學校

發文日期：中華民國112年5月18日

發文字號：臺教國署學字第1120066000號

速別：普通件

密等及解密條件或保密期限：

附件：來文、地圖 (0066000A00_ATTCH2.pdf、0066000A00_ATTCH3.pdf)

主旨：函轉經濟部工業局彰濱工業區服務中心(鹿港、線西、崙尾)周遭海域水深危險，不宜從事水上活動，惠請貴管廣為宣導勿至彰濱工業區鄰近水域戲水，以維護人身安全，請查照。

說明：

- 一、依據經濟部工業局彰濱工業區服務中心112年5月16日彰濱工字第1126072996號函辦理。
- 二、旨揭工業區為填海造陸開發而成且尚在開發中，周圍海域水深危險且多暗流，為維護師生安全，務請加強宣導，另選擇它處安全場所地點戲水娛樂。
- 三、另適逢梅雨季來臨(每年5至6月)，且偶有午後強降雨等情，請落實相關水域活動安全宣導，以強化學生水域安全知能，避免溺水事件發生。
- 四、檢附來文及工業區(鹿港、線西、崙尾)地圖各1份供參。

正本：各直轄市政府文化局及各縣市政府、國立暨私立(不含北高新北臺中桃園五市)高級中等學校、各國立學校附設國民中小學、國立成功大學附設高級工業職業進修學校、國立臺東專科學校附設高級農工職業進修學校、國立臺灣戲曲學院高職部



副本：教育部體育署、教育部各縣市聯絡處、本署學安組(均含附件)



依分層負責規定授權單位主管決行

裝

訂

線

