

校園安全駕駛體驗營

Be Safety

為減少交通事故的發生，除了駕駛人有優良的駕駛技術之外，更重要的是從觀念態度中培養駕駛人對於「安全駕駛」的認知與行為，明台產險特別從日本三井住友海上集團的風險顧問公司導入在日本深獲好評的「安全駕駛危險預測情境訓練」及「駕駛性向診斷模擬機」。透過「安全駕駛危險預測情境訓練」深入瞭解身為駕駛可能面臨的各項風險情境，例如仔細觀察周遭路況判別潛在風險、掌握路上行人及機慢車的特性、瞭解天氣的潛在風險以及掌握風險後的接下來行動對策。透過「駕駛性向診斷模擬機」進行全方位的診斷，包含單純反應診斷、選擇反應診斷、方向盤操作診斷及注意力分配診斷，最後評估駕駛員在同職場中及同年齡族群中的表現結果。



安全駕駛危險預測情境訓練



駕駛性向診斷模擬機

明台產險將於板橋、彰化、屏東各舉辦一場「安全駕駛體驗營」，讓各校司機親自體驗「安全駕駛危險預測情境訓練」及「駕駛性向診斷模擬機」，屆時熱烈歡迎全國校園公車司機踴躍參加(每場次上限20人)。各場次舉辦時間及地點如下：

一、板橋場

◎日期：112年07月21日(星期五)

◎時間：13：30~16：30

◎地點：明台產物保險板橋分公司 (地址:新北市板橋區文化路一段51號5樓會議室)

二、彰化場

◎日期：112年08月04日(星期五)

◎時間：13：30~16：30

◎地點：成功營區綠色環境學習營地 (地址:彰化市公園路一段409號會議室)

二、屏東場

◎日期：112年08月18日(星期五)

◎時間：13：30~16：30

◎地點：明台產物保險屏東分公司 (地址:屏東市中正路195-3號4樓會議室)

校園安全駕駛體驗營課程

板橋場(07/21)

時 間	課 程
13:30 ~ 13:50	來賓報到
13:50 ~ 14:00	開幕典禮致詞
14:00 ~ 15:00	講題：安全駕駛講座
15:20 ~ 16:20	Safety Trainer 安全駕駛危險預測情境訓練 及 Access Checker 駕駛性向診斷模擬機
16:20 ~ 16:30	綜合討論

彰化場(08/04)

時 間	課 程
13:30 ~ 13:50	來賓報到
13:50 ~ 14:00	開幕典禮致詞
14:00 ~ 15:00	講題：安全駕駛講座
15:20 ~ 16:20	Safety Trainer 安全駕駛危險預測情境訓練 及 Access Checker 駕駛性向診斷模擬機
16:20 ~ 16:30	綜合討論

校園安全駕駛體驗營課程

屏東場(08/18)

時 間	課 程
13:30 ~ 13:50	來賓報到
13:50 ~ 14:00	開幕典禮致詞
14:00 ~ 15:00	講題：安全駕駛講座
15:20 ~ 16:20	Safety Trainer 安全駕駛危險預測情境訓練 及 Access Checker 駕駛性向診斷模擬機
16:20 ~ 16:30	綜合討論

校園安全駕駛體驗營報名表

◎時間及地點：

板橋場-112年07月21日(星期五) / 新北市板橋區文化路一段51號5樓會議室

彰化場-112年08月04日(星期五) / 彰化市公園路一段409號會議室

屏東場-112年08月18日(星期五) / 屏東市中正路195-3號4樓會議室

◎報名方式：

請將報名表於 112年07月14日(五)前傳真或 e-mail 報名

聯絡人：林伶怡

聯絡電話：02-27725678 分機 3056

傳 真：02-27725340 (傳真後請來電話確認本公司是否收到報名表)

e-mail：lingyi.lin@msg-mingtai.com.tw

◎人數：每場次各開放 20 位名額，額滿為止(參加者請自備環保杯具)

◎費用：免費學習之旅

-----名額有限,請速報名-----

個人資料提供同意書

歡迎您報名參加校園安全駕駛體驗營，為保障您的權益，請於填寫報名表前詳細閱讀以下內容，並請**分別於報名表內簽名確認**：

- 一、明台產險為提供會議活動報名相關服務，並確保報名客戶之共同利益，將遵循個人資料保護法及相關法令之規定，蒐集、處理及利用客戶所提供之個人資料，包括 E-mail 帳號、姓名、服務機構、職稱、通訊住址、電話等資訊。
- 二、報名客戶就其個人資料得依個人資料保護法第三條之規定，行使：查詢或請求閱覽、請求製給複製本、補充或更正、停止蒐集、處理、利用與刪除等權利。
- 三、報名客戶得自由選擇是否提供個人資料或行使個人資料保護法第三條所定之權利，但報名客戶提供資料不足或有其他冒用、盜用、不實之情形，可能將不能參加相關會議及影響各項相關服務或權益。
- 四、在客戶就其個人資料依個人資料保護法第三條之規定，請求停止蒐集、處理或利用或請求刪除前，本公司得依個人資料保護法及相關法令之規定，於個人資料提供之範圍與目的內使用該等個人資料。

單位名稱			地 址	
電 話			傳 真	
參加人員	職 稱	E-mail		同意個人資料提供 同意書內容請簽名
參加場次	<input type="checkbox"/> 07/21(五)板橋場 13:30~16:30 <input type="checkbox"/> 08/04(五)彰化場 13:30~16:30 <input type="checkbox"/> 08/18(五)屏東場 13:30~16:30			

明台產物保險股份有限公司 函

地址：100020臺北市中正區仁愛路二段22號

承辦人：林伶怡

電話：(02) 2772-5678 分機3056

傳真：(02) 2772-5340

受文者：教育部國民及學前教育署

發文日期：中華民國112年6月20日

發文字號：明營支字第1120000939號

速別：普通件

密等及解密條件或保密期限：

附件：2023校園安全駕駛體驗營報名表 (0000939A00_ATTCH1.pdf)

主旨：有關「112年度高級中等以下學校及教保服務機構投保公共意外責任保險聯合採購」校園安全駕駛體驗營報名事宜，請查照。

說明：

- 一、依本公司「112年度高級中等以下學校及教保服務機構投保公共意外責任保險聯合採購」工作執行計畫辦理。
- 二、本公司舉辦「校園安全駕駛體驗營」，讓各校駕駛人員親自體驗「駕駛性向診斷模擬機」，透過「駕駛性向診斷模擬機」進行全方位的診斷，包含單純反應診斷、選擇反應診斷、方向盤操作診斷及注意力分配診斷
- 三、安全駕駛體驗營詳情如下：
 - (一)對象：校車駕駛人員
 - (二)日期：板橋場—112/7/21 (五) 13:30~16:30、彰化場—112/8/4 (五) 13:30~16:30、屏東場—112/8/18 (五) 13:30~16:30
 - (三)名額：每場次共20名

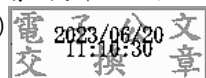


四、各校欲參加者，請填寫校園安全駕駛體驗營報名表，並於112年07月14日前傳真或e-mail至本公司。名額有限，額滿為止。

五、如有任何疑問，請電洽本案聯絡人。

正本：教育部國民及學前教育署、臺北市政府教育局、新北市政府教育局、桃園市政府教育局、臺中市政府教育局、臺南市政府教育局、高雄市政府教育局、新竹縣政府、苗栗縣政府、南投縣政府、彰化縣政府、嘉義縣政府、雲林縣政府、屏東縣政府、宜蘭縣政府、花蓮縣政府、臺東縣政府、澎湖縣政府、金門縣政府、連江縣政府、基隆市政府、新竹市政府、嘉義市政府、法務部矯正署

副本：屏東縣里港鄉玉田國民小學(含附件)



裝

訂

線



教育部國民及學前教育署 函

地址：41341臺中市霧峰區中正路738之4
號

聯絡人：楊念慈

電 話：04-37061371

電子郵件：e-3264@mail.kl2ea.gov.tw

受文者：國立成功大學附設高級工業職業進修學校

發文日期：中華民國112年6月28日

發文字號：臺教國署學字第1120083397號

速別：普通件

密等及解密條件或保密期限：

附件：明台公司函、校園安全駕駛體驗營報名表 (0083397A00_ATTCH1.pdf、
0083397A00_ATTCH2.pdf)

主旨：函轉明台產物保險股份有限公司(以下簡稱明台公司)辦理
「112年度高級中等以下學校及教保服務機構投保公共意
外責任保險聯合採購」校園安全駕駛體驗營報名事宜，請
查照。

說明：

- 一、依據明台公司112年6月20日明營支字第1120000939號函及
「112年度高級中等以下學校及教保服務機構投保公共意外
責任保險聯合採購」工作執行計畫辦理。
- 二、旨揭校園安全駕駛體驗營，規劃安全駕駛講座、提供各校
駕駛人員「安全駕駛危險預測情境訓練」及體驗「駕駛性
向診斷模擬機」，可深入瞭解身為駕駛可能面臨的各項風
險情境，並進行全方位的診斷，包含單純反應診斷、選擇
反應診斷、方向盤操作診斷及注意力分配診斷，相關資訊
說明如下：
 - (一)對象：校車駕駛人員。
 - (二)時間及地點：

- 1、板橋場—112年7月21日（星期五）13時30分~16時30分，明台產物保險板橋分公司（地址：新北市板橋區文化路一段51號5樓會議室）。
- 2、彰化場—112年8月4日（星期五）13時30分~16時30分，成功營區綠色環境學習營地（地址：彰化市公園路一段409號會議室）。
- 3、屏東場—112年8月18日（星期五）13：30~16：30，明台產物保險屏東分公司（地址：屏東市中正路195-3號4樓會議室）。
- 4、每場次各開放20位名額，額滿為止。

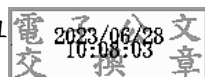
（三）報名方式：各校欲參加者，請填寫附件校園安全駕駛體驗營報名表，於112年07月14日前以傳真或e-mail方式傳送至明台公司。

- 1、傳真：02-27725340（傳真後請致電本案聯絡人是否收到報名表）
- 2、e-mail：lingyi.lin@msig-mingtai.com.tw。

三、如有任何疑問，請電洽本案聯絡人林伶怡小姐，電話：02-27725678分機 3056。

正本：國立暨私立（不含北高新北臺中桃園五市）高級中等學校、國立成功大學附設高級工業職業進修學校、國立臺灣戲曲學院高職部、國立臺東專科學校高職部、各國立國民小學

副本：本署學安組



依分層負責規定授權單位主管決行